

Sormen Gunearen
hausnarketa
prozesua

Bizi Kultura Hernanin



Sormen Gunearen
hausnarketa
prozesua

Bizi Kultura Heranaren

Gaurko helburua: Sormen gunearen kudeatzeko era eta edukiak sakontzea.

Gurekin: Dinamoa eta Borderline Fabrikako kideak.

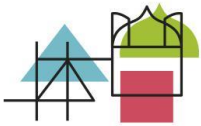


Sormen Gunearen
hausnarketa
prozesua

Bizi Kultura Heranaren

Lehen saioaren laburpena

[Nor etorri da]: 27 pertsona, gehienak arte eta kulturatik, eta gehienak sortzaileak / ekoizleak (formakuntzan ere eta bitartekaritzan aritzen dira).



Lehen saioaren laburpena

[Gaur egun erabiltzen diren sormen guneak Hernanin]

- Biteri, Kaleak/plazak, etxeak, Gaztetxea, Urumea, Errapia/Zikuzulo, Ave María, Iturola, Tailer pribatua.
- Zertarako:
 - Biterin: espazioak, wifi eta material kontsulta.
 - Etxean: wifi-entxufe-kafea, topagunea, materialak eskura izateko.
 - Beste lekuetan: espazio permanenteak, material eta baliabideak eskura.



Lehen saioaren laburpena

[Hernanitik kanpo erabiltzen diren sormen guneak]

- o Tabakalera, Koldo Mitxelena, San Telmo Museoa, Dantzagunea, Lokala (herritik kanpo dutenen kasua), Tabernak, Dantzagunea, Kukuka Antzerki eta Dantza Eskola, Teknika (Errenteria), Filмотека, Kabienea...
- o Zertarako:
 - Tabakalera: wifi-entxufe-kafea, elkartrukerako, espazioak, materialak, baliabideak, hitzaldiak.
 - Formazioa, tailerrak eta hitzaldiak, Hernanin bertan baina gehiago aipatu dira Hernanitik kanpo.



Lehen saioaren laburpena

[Ave María: beharrak]

- **Zertarako:**
 - Elkartrukerako, topagunea izateko
 - Diziplina guztiak hartzeko
 - Lan kolektiboa eta esperientziazioa bultzatzeko
 - Herriarekin harremana izateko

- **Nola:** irekia, bizia, pertsona anitzei zuzenduta, proiektuak arituz eta bitartekaritza aktibatuz



Sormen Gunearen
hausnarketa
prozesua

Bizi Kultura Heranaren





Sormen Gunearen
hausnarketa
prozesua

Bizi Kultura Heranaren

Lehen saioaren laburpena

[Ave María: beharrak]

- o **Zer egiteko:** sortzeko eta erakusteko (8), formakuntza profesionalak, tailerrak eta hitzaldiak antolatzeko (8)



Lehen saioaren laburpena

[Ave María: beharrak]

o **Aurreikusten diren espazioak:**

- gela hutsa, diafanoa (ekipatuta) (4)
- gela ezberdinak, konpartimentatutak (30)
 - : sorkuntzarako gelak: argazkigintza, musika/soinua, arte biziak, arte plastikoak;
 - : erakusteko gelak: proiektzio espazioa, erakusketa gela
 - : besteak (jolasteko (2), formakuntzarako, biltegia...)
- coworking-a (4)
- kafetegia (4)
- parkea



Lehen saioaren laburpena

[Ave María: beharrak]

- **Materialak:** materialak eskura izateko edo alokatzeko, herramintak (taladroa, zerra elektrikoa...), software/hardware-ak (edizio programak, eskaneo/imprimagailua, etab).
- **Baliabideak:** egonaldiak bertan bizi eta sortzeko; bekak proiektuak garatzeko; aholkularia (herraminteri lotua).



Sormen Gunearen
hausnarketa
prozesua

Bizi Kultura Heranaren

Lehen saioaren laburpena

[Ave María: beharrak]

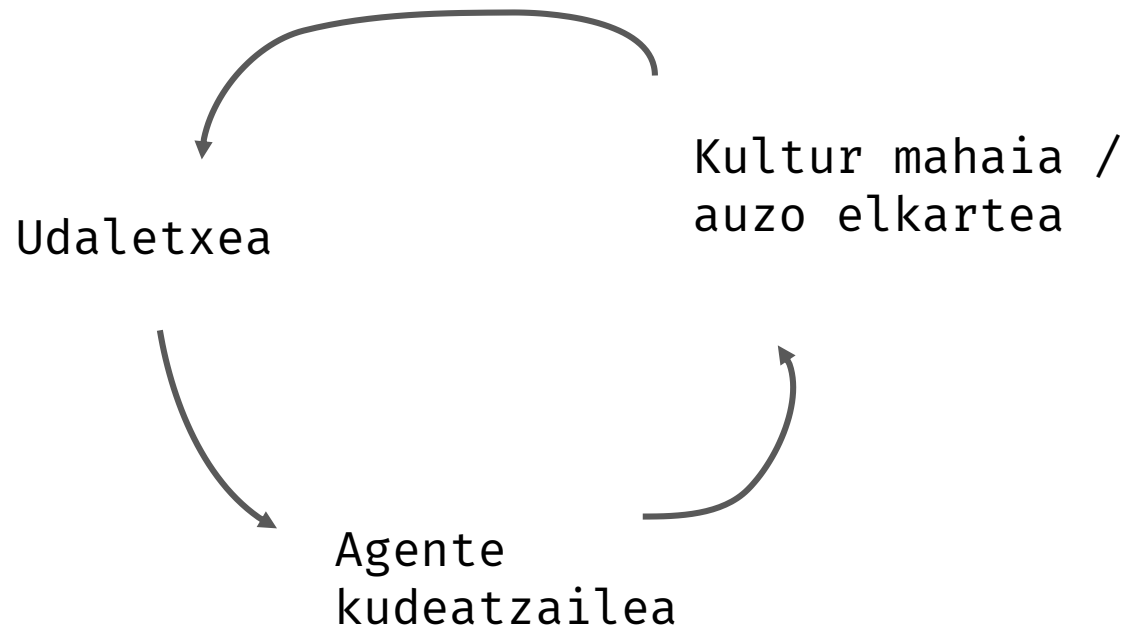
- **Kudeaketa:** ko-kudeaketa aipatzen da gehien.



Sormen Gunearen
hausnarketa
prozesua

Bizi Kultura Heranaren

Ko-kudeaketa ereduak: adibide gutxi





Sormen Gunearen
hausnarketa
prozesua

Bizi Kultura Hernanin

Ko-kudeaketa ereduak: Harinera, Zaragoza

San José auzoa: 66.000 biztanle. 2016.

600 m² > 2.400 m²





Sormen Gunearen
hausnarketa
prozesua

Bizi Kultura Hernanen

Ko-kudeaketa ereduak: Harinera, Zaragoza





Sormen Gunearen
hausnarketa
prozesua

Bizi Kultura Heranaren

Ko-kudeaketa erak: Harinera, Zaragoza

Asamblea órgano de toma de decisiones

Se reúne cada 15 días

4 comisiones: proyecto, imagen / comunicación,
enlace vecinal, programación.

Modelo de cesión de uso (sin contrato)

100.000 euros / año de funcionamiento

- + 1 personas de coordinación del Ayuntamiento
- + 5 agentes de mantenimiento



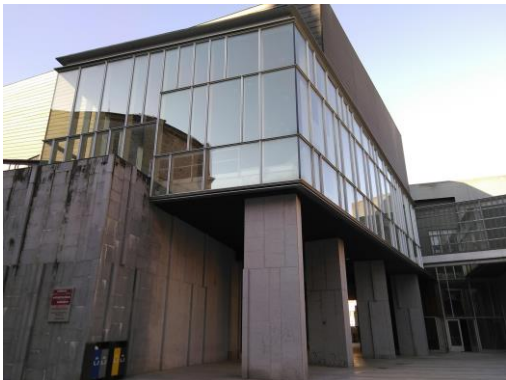
Sormen Gunearen
hausnarketa
prozesua

Bizi Kultura Heranaren

Dinamoia, Azpeitia (Maiatzean irekiko dute)

Sormen gunea (2.000-3.000 m²). Definitzeko parte hartze prozesua 2016an hasi zuten. 5 eremu ditu: hitzaren eremua, irudiarena, arte eszenikoena, soinuaren gunea eta transmisioa.

3 parteen artean kudeatua: kultur mahaia (400 pertsona) + Udaletxea + Kulturaz kooperatiba (24 langile).
Oraindik bi antzoki kudeatzen dituzte.





Sormen Gunearen
hausnarketa
prozesua

Bizi Kultura Heranaren

Borderline Fabrika, Hendaia

(Urrian irekiko dute)

Hiri taberna/ jantokia + Lantoki partekatua + Sormen espazioa (300 m², Hendaia-ko geltokian, SNCF-eri alokatua). Definitzeko parte hartze prozesua 2016an hasi zuten.

Ekimen pribatua, gehienez antzerki konpaini profesionaletik bultzatua (15 bat pertsona); elkarteak 100 bazkide ere ditu hirian.





Sormen Gunearen
hausnarketa
prozesua

Bizi Kultura Hernanen

Dinamoa eta Borderline Fabrika:

Hernani-rentzat nire proiektutik zer dira ezaugarri interesgarrienak?

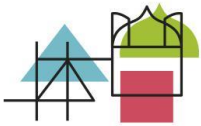


Sormen Gunearen
hausnarketa
prozesua

Bizi Kultura Heranaren

Lehen ariketa (mahaika)

(1). 15 min. Kudeaketa erari buruz Ave Mariarena eta talde honena: zer informazio falta zaigu kudeaketa era sakontzeko? Nork ematen ahal digu informazio hori?

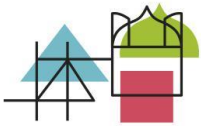


Sormen Gunearen
hausnarketa
prozesua

Bizi Kultura Hernanen

Lehen ariketa (mahaika)

(2). 25 min. Galderak konpartitzen dira talde osoarekin. Mahaiak antolatzen dira galderen arabera eta “adituen” arabera.



Sormen Gunearen
hausnarketa
prozesua

Bizi Kultura Herriaren

Bigarren ariketa (mahaika)

(1). 10 min. Sormen gunearen edukiei buruz : zein alderdi sakondu nahi ditugu? Zer informazio falta zaigu alderdi horiek sakontzeko? Nork ematen ahal digu informazio hori?



Sormen Gunearen
hausnarketa
prozesua

Biñi Kultura Herriaren

Bigarren ariketa (mahaika)

(2). 30 min. Galderak konpartitzen dira talde osoarekin. Mahaiak antolatzen dira galderen arabera eta “adituen” arabera.



Sormen Gunearen
hausnarketa
prozesua

Bizi Kultura Heranaren

Bi ariketen laburpena
eta eztabaida irekia



Sormen Gunearen
hausnarketa
prozesua

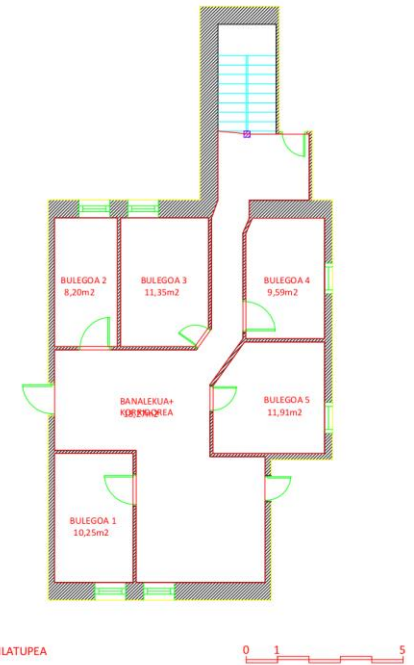
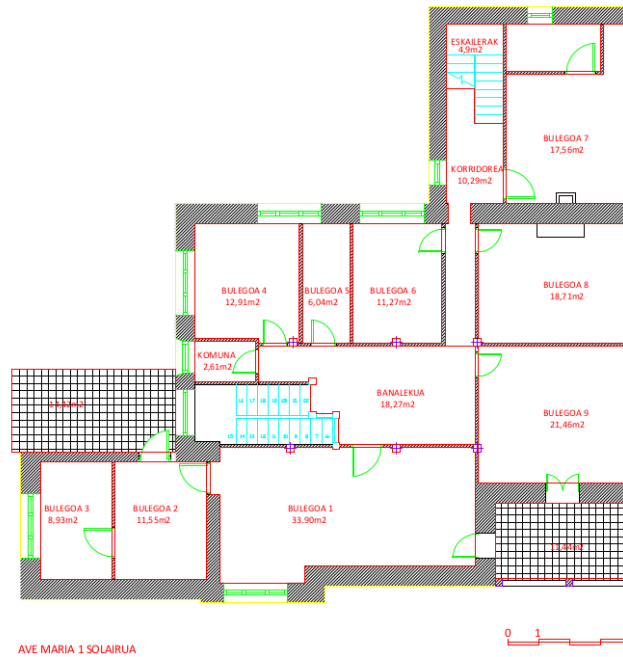
Bizi Kultura Heranaren

Datorren bilera:
Apirilak 8, astelehena
18:30-21:00
Iturolan



Sormen Gunearen
hausnarketa
prozesua

Bizi Kultura Heranaren



Beheko oina 184 m² +
portxea 21 m²

Lehen solairua 178 m²

Teilatupea 70 m²